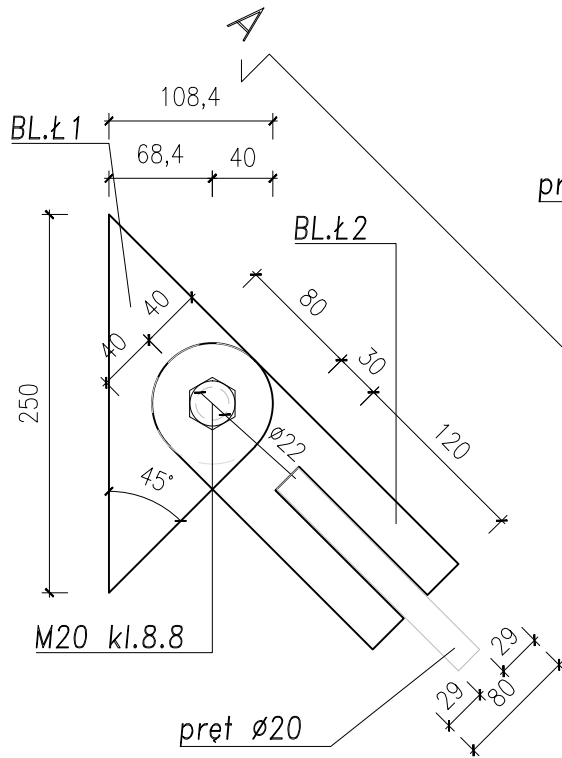
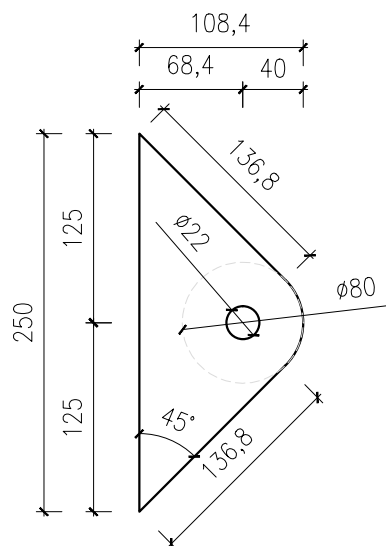


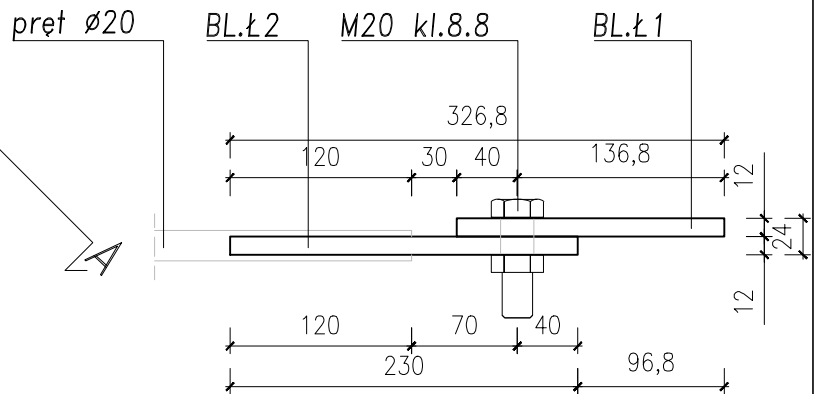
BLACHY DO STĘŻEŃ



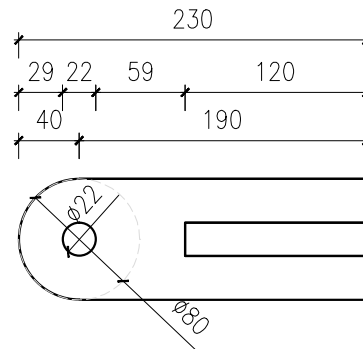
BL.Ł 1
gr.12mm
skala 1:5
masa:1,41kg



WIDOK A-A



BL.Ł 2
gr.12mm
skala 1:5
masa:1,38kg



BL.Ł 1-1,41kg
BL.Ł 2-1,38kg
SUMA: 2,79kg

BUD-PREMIUM s.c. W. Lejbt, J. Lejbt ul. Widok 4, 23-400 Biłgoraj e-mail: biuro.budpremium@gmail.com tel. 608-628-065		BRANŻA
		KONSTRUKCYJNA
		ETAP
		PT
NAZWA I ADRES OBIEKTU:	BUDOWA BUDYNKU USŁUGOWO-MAGAZYNOWEGO ORAZ RAMPY ZAŁADOWCZEJ WRAZ Z NIEZBĘDNĄ INFRASTRUKTURĄ TECHNICZNĄ	DATA
INWESTOR:	Powiat Biłgorajski, ul. T. Kościuszki 94, 23-400 Biłgoraj	03.2024
PRZEDMIOT RYSUNKU:	POŁĄCZENIE ŚCIĄGU $\phi 20$	SKALA
PROJEKTOWAŁ:	mgr inż. Waldemar Lejbt LUB/0114/PWBkb/19	1:10
SPRAWDZAJĄCY:	mgr inż. Robert Adamek LUB/0111/POOK/13	NR RYSUNKU
ASYSTENT PROJEKTANTA	inż. Piotr Borowiec	

K18